

SPE

—
**2^{ème} biennale
des écritures**

—
**26 avril
17 juin
2018**

LES

GRA

—
**Rennes
& alentour**

**PHI
ES**

—
Entrée libre

L'équipe de Spéléographies

Laurence Coste, Luc Cotinat, Nevenka Krizic, Pierre Macé et Amélie Taillard

Présence sonore, Yann Barbatrax

Photographies, Lise Gaudaire

Publication Labo, Sébastien Lumineau

Régie exposition, Laurent Bureau et Julien Duporté

Merci à l'ensemble des stagiaires, bénévoles, sympathisants qui contribuent à l'organisation de la biennale et tout particulièrement à Alexandre Balcaen, Christophe Brunella, Serge Darpeix - Rencontres du 9^e art d'Aix-en-Provence, Jonathan Devrieux, Arnaud Guillou, Camille Hummel, l'atelier MaDe, Florence Messe, Frédéric Trinité.

Crédits images

p. 14 et 33 © Tom de Pékin / p. 25 © Icinori / p. 27 © Amandine Nandrin / p. 28 © Gaëtan Dorémus, La ville Brûle / p. 29 © Nine Antico / p. 30 © Nawel Louerrad / p. 31 © Gwenaëlle Rébillard / p. 32 © Laure Ghorayeb et Mazen Kerbaj

Impression : Imprimerie des Hauts de Vilaine

Conception graphique : Pierre Macé

www.speleographies.com

PARTENAIRES



SPÉLÉOGRAPHIES

biennale des écritures

Une traversée des lignes

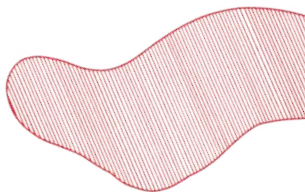
Initiée en 2016, la biennale des écritures s'amuse déjà des croisements entre lieux, artistes et publics.

En ce lumineux printemps 2018, Spéléographies revient donc avec une programmation nourrie des univers habités d'auteur-e-s polymorphes, venu-e-s de France, de Belgique, d'Allemagne, du Liban et d'Algérie. En format imprimé, sonore ou visuel, les écritures se mêlent pour révéler cauchemars, barrages, correspondances, livres d'or ou villas de carton.

En entrée libre, du 26 avril au 17 juin 2018, expositions, rendez-vous, spectacles, lectures et performances se déploient à Bécherel, Montfort, Rennes & alentour et proposent une expérience conviviale et décontractée de la création artistique ancienne et contemporaine.

Autour d'une résidence collective réunissant 12 auteur-e-s début juin, Spéléographies investit les Ateliers du Vent et y installe labo, librairie, bibliothèque, radio, scène.

De la cuisine où on mange à la terrasse où on paresse, du salon où on cause au bureau dans lequel on travaille, entre auteurs, publics, usagers du lieu, visiteurs, on s'y croise, on échange, comme en un lieu de vie.



P R O G R A M M ⁴ M E

Sauf indication contraire, les rendez-vous et soirées se passent aux Ateliers du Vent.

Jeu. 26 avr. - 18h30
- Vernissage
Barrages
→ Icinori
→ Lendroit éditions,
Rennes

Lun. 14 mai - 18h
- Vernissage *Nos
pires rêves, nos plus
beaux cauchemars*
→ Bibliothèque du
Triangle, Rennes

Mer. 16 mai - 14h
- *Planète m³ /
variation Minecraft*
→ Avec 3 Hit Combo

Jeu. 17 mai RDV
- 18h30 *Knock
Outsider !* avec
Bertrand Léonard et
Thierry Van Hasselt
- 20h Vernissages
FranDisco et *Ici -
Crayonnages urbains*

Ven. 18 mai - 19h
- *Mondes de papier*
→ Gaëtan Dorémus et
Raphaël Urwiller de
Icinori
→ Lendroit éditions,
Rennes

Jeu. 24 mai - 18h30
- Vernissage
Expoétique
→ Maison du Livre de
Bécherel

Sam. 26 mai - 12h30
- Vernissage
*L'Apocalypse de
Saint-Jean*
→ Nawel Louerrad
→ Orangerie du
Thabor, Rennes

Lun. 28 mai - 18h
- *Chaîne du livre
et courroies de
transmission*
→ Sébastien
Lumineau et Jacques
Mahé
→ Bibliothèque du
Triangle, Rennes

Ven. 1^{er} juin - 19h
- Rencontre
→ Nine Antico
→ Librairie Planète IO,
Rennes

Sam. 2 juin

- 11h Vernissage / visite de l'exposition *Adolescences* avec Nine Antico
→ Médiathèque Lagirafe, Montfort-sur-Meu
- 12h30 Vernissage Laure Ghorayeb → La Minuscule Galerie, Rennes
- 15h à 17h Atelier pochette vinyle
→ Médiathèque Lagirafe, Montfort-sur-Meu
- 17h Concert de Mazen Kerbaj
→ La Criée centre d'art contemporain, Rennes
- 18h Dialogue → Brigitte Giraud et Nine Antico
→ Médiathèque Lagirafe, Montfort-sur-Meu

R É C A P I T U L A T I F ⁵

Dim. 3 juin - 17h à 20h

- *Conversations* n°18

→ Tom de Pékin, Catherine Duverger et Jean-Marc Cresson

→ Orangerie du Thabor, Rennes

Mar. 5 juin

- 18h30 Performance
Haldernablou

→ Alexis Langlois,
Jérôme Marin, Florent
Mateo, Fred Morin et
Tom de Pékin

- 20h Vernissage

Haldernablou

→ Tom de Pékin

Mer. 6 juin

- 18h30 *De la page à
la scène*

→ Nawel Louerrad et
Régis Guigand

- 20h30 *Tout est
conforme*

Lecture chorale

→ Régis Guigand

Jeu. 7 juin

- 20h30 *Un Loup pour
l'homme*

→ Brigitte Giraud &
Bastien Lallemand

- à partir de 22h30
Interlignes

→ La Sophiste

Vendredi 8 juin

- 18h30 Causerie

conjugativo-
performative

→ Guillaume Rannou

- 20h30 Performance/
Spectacle/Sans
opinion

→ Aurélie William
Levaux et Baptiste
Brunello

- 22h DJ set

→ Maluca Granny

- à partir de 22h30

Interlignes

→ La Sophiste

Samedi 9 juin

- 18h30

*Petites formes
sérigraphiques*

→ Macula Nigra et

Icinori

- 20h30 *Une
approche*

*décontractée
de l'histoire du
graphisme*

→ Toma Bletner et

Yassine

- 22h DJ Set

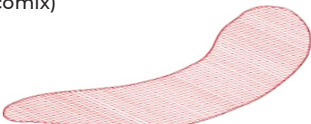
→ DJ Alfred Hitchcock
Magazine (Chocomix)

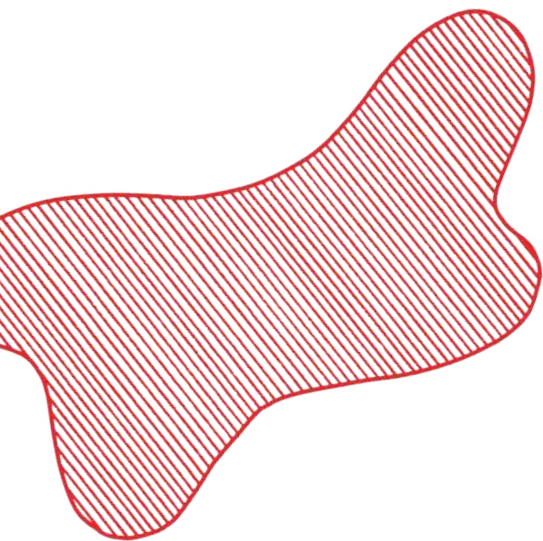
Dimanche 10 juin

- 12h30 *Le dernier
repas* - sortie de Labo

- 15h Les éditions le
Monte-en-l'air

→ Guillaume Dumora,
Aurélie William
Levaux & Yassine





LES RENDEZ-VOUS

**Conviviaux,
surprenants,
alléchants,
inattendus :**

15 rendez-vous aux formes variées
(ateliers, rencontres, concert,
conversations...)

Planète m³

Variation *Minecraft*

Quittant *FranDisco* à bord de leur fusée en direction de *Planète 2*, la planète des Amoureux, Youri Gagarine, le père Fouettard et les Choolers quittent leur trajectoire et atterrissent par mégarde sur *Planète m³*.

L'aventure débute sur le lieu d'atterrissage de la fusée ; après un temps d'exploration et de rencontres intrigantes, le joueur imagine et construit une nouvelle cité.

Mercredi 16 mai
— de 14h à 18h

Atelier mené par *3hit* dans le cadre du *Stunfest*, festival de jeux vidéo.

Les Ateliers du Vent
— Rennes

Tout public à partir de 9 ans

Knock Outsider !

Bertrand Léonard &
Thierry Van Hasselt

Knock Outsider ! est une aventure initiée par le centre d'art de la « S » *Grand Atelier* et les éditions *Frémok*. Associant à chacun des projets qui la constituent des artistes des deux structures, elle vise à valoriser un « art brut contemporain » qui s'affranchisse de ses modèles historiques.

Bertrand Léonard est artiste-accompagnateur de la « S » ; Thierry Van Hasselt est auteur-cofondateur du *Frémok* et par ailleurs partie prenante du projet *Fran Disco*, conçu avec l'urbaniste Marcel Schmitz.

Jeudi 17 mai
— 18h30

Les Ateliers du Vent
— Rennes

Mondes de papier

Gaëtan Dorémus & Raphaël Urwiller

Passés tous deux par l'atelier d'illustration de l'école des Arts Décoratifs de Strasbourg (où l'un fut enseignant de l'autre), Gaëtan Dorémus et Raphaël Urwiller (partenaire de Mayumi Otero au sein du duo Icinori) ont développé une attention particulière au livre comme objet. Modes d'impression ou de reliure, jeux des rapports du texte et de l'image, articulation du fond et de la forme... cette discussion offre l'occasion de revenir sur leurs parcours et sur la constitution de leur catalogue personnel.

Vendredi 18 mai
— 19h

Lendroit Éditions
— Rennes

Invités cuisinés par
Henri Landré

Chaîne du livre et courroies de transmission

Sébastien Lumineau & Jacques Mahé

Comment s'articule une pratique artistique et éditoriale personnelle avec la conception et l'animation d'ateliers ? Travailler avec des publics amateurs constitue-t-il une activité qui nourrit son homme ET son œuvre ? Rencontre avec Sébastien Lumineau et Jacques Mahé, auteurs de bande dessinée et chefs d'orchestre de l'atelier *Construire un livre d'images*, mené deux années durant avec des enfants et des établissements scolaires du Blosne.

Lundi 28 mai
— 18h

Bibliothèque du
Triangle
— Rennes

Rencontre

Nine Antico

Reconnue en tant qu'auteure de bande dessinée et pour avoir une solide connaissance du milieu du fanzinat et de la musique, Nine Antico réalise et écrit aussi pour le cinéma. Cette rencontre est l'occasion de discuter avec elle de ses passions, ses questions, sa pratique.

Vendredi 1^{er} juin
— 19h

Librairie Planète IO
— Rennes

Invitée cuisinée par
Henri Landré

Passion Vinyle

Atelier avec Nine Antico

Nine Antico mène un atelier où les participants sont invités à réaliser des pochettes de vinyle, en inventant noms de groupes, titres des morceaux et visuels et révéler ainsi leur star intérieure.

Samedi 2 juin
— de 15h à 17h

Médiathèque
Lagirafe
— Montfort-sur-meu

Tout public à partir
de 11 ans

Dialogue

Brigitte Giraud & Nine Antico

Qu'est-ce qui intéresse tant Nine Antico et Brigitte Giraud dans cet âge dit de l'adolescence ? Lagirafe invite les deux auteures à échanger autour de leur œuvre respective et des échos que leurs livres se renvoient.

Samedi 2 juin
— 18h

Médiathèque
Lagirafe
— Montfort-sur-meu

Concert

Mazen Kerbaj

Trompettiste, acteur de la scène des musiques improvisées, Mazen Kerbaj, aussi connu comme auteur de bande dessinée, donne un concert au sein de l'exposition *Correspondance*. Sur une invitation de la Criée, cette exposition qui dure le temps d'un week-end rassemble une partie de sa correspondance avec l'artiste et poète Laure Ghorayeb.

Samedi 2 juin
— 17h

La Criée centre d'art
contemporain
— Rennes

Conversations n°18

Catherine Duverger, Tom de Pékin
& Jean-Marc Cresson

Obéissant à un protocole, trois invités partagent tour à tour le propos de leur choix avec le public. Élise Guihard, Julie Cosserson, Gregory Delauré et Romain Coquelin, qui organisent à Rennes ces *Conversations*, convient Tom de Pékin à prendre place aux côtés de leurs invités. Ces *Conversations n°18* se déroulent au sein de l'exposition de Nawel Louerrad.

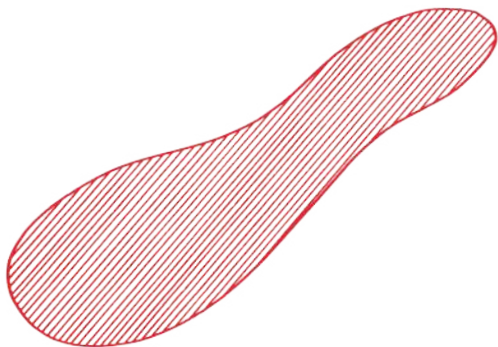
Dimanche 3 juin
— 17h à 20h

Orangerie du
Thabor
— Rennes

LE LABO

**Polymorphe,
bigarré,
malicieux,
prolifique :**

12 auteur-e-s en résidence,
invité-e-s à créer et expérimenter
le temps d'une semaine.



4 — 10 juin

Aux Ateliers du vent

BAR ET CANTINE SUR PLACE

LE TRIPLE A

Le Triple A bibliothèque itinérante d'éditions graphiques est présente avec une sélection de livres, en consultation libre, tous les soirs à partir de 18h30.

CANAL B

Canal B enregistre ses émissions *Crème de la crème* et *Cannibales* en direct des Ateliers du Vent, les mardi, mercredi et jeudi de 17h à 18h30 (rediffusion le lendemain à 9h45).

Du 4 au 10 juin, à l'abri des regards en journée, 12 auteur-e-s et artistes croisent leurs pratiques et leurs réflexions à partir d'un thème donné par Spéléographies.

À partir du mardi 5, le Labo ouvre ses portes en soirée. De rencontres en discussions, de conférences en démonstrations et ateliers, d'instant de danse à des moments de lecture et performance, ses soirées en deux temps donnent à voir une facette de chacun des invité-e-s et de leur œuvre.

Cette semaine de Labo, tout comme ses soirées, illustre de nouvelles perspectives, sensibilités et croisements au sein de l'écriture.

LA LIBRAIRIE ÉPHÉMÈRE

Du 5 au 10 juin 2018
De 13h à 22h, du mercredi au samedi
De 13h à 18h le dimanche

En partenariat avec *Planète 10*, cette librairie présente les livres et œuvres de tous les auteur-e-s invité-e-s, ainsi qu'une sélection d'ouvrages établie par les libraires en écho à la programmation, offrant ainsi ouverture, sérendipité, constellation bâtie sur la curiosité.

Avec :

Aurélie William Levaux

*Auteure, dessinatrice
(Liège - Belgique)*

Brigitte Giraud

*Auteure, éditrice
(Lyon - France)*

Laure Ghorayeb

*Poète, artiste
(Beyrouth - Liban)*

Macuła Nīgra

*Artiste, plasticien, sérigraphe
(Rennes - France)*

Mayumi Otero

*Dessinatrice, éditrice-imprimeuse
(Orléans - France)*

Mazen Kerbaj

*Auteur de bande dessinée,
musicien (Berlin - Allemagne)*

Nawel Louerrad

*Auteure de bande dessinée,
scénographe (Alger - Algérie)*

Raphaël Urwiller

*Dessinateur, éditeur-imprimeur
(Orléans - France)*

Régis Guigand

*Auteur, comédien, chanteur
(Rennes - France)*

Thomas Girault

*Linguiste, docteur en
informatique (Rennes - France)*

Tom de Pékin

*Auteur, dessinateur, réalisateur
(Paris - France)*



Haldernablou

Jérôme Marin, Florent Mateo,
Fred Morin et Tom de Pekin
Performance, projection

Mardi 5 juin
— 18h30

Vernissage
— 20h

Performance introductive à la projection d'un des films réalisés par Tom de Pékin autour d'*Haldernablou*, pièce d'Alfred Jarry éditée en 1894 et considérée comme un des premiers texte homo-érotique. Tom de Pékin a d'abord illustré *Haldernablou* dans un livre édité chez United Dead Artist en 2011, il décline depuis à l'envi les formes de ce texte inépuisable.

De la page à la scène

Nawel Louerrad & Régis Guigand

Mercredi 6 juin
— 18h30

Invités cuisinés par
Henri Landré

L'une a suivi des études d'architecture, l'autre une formation en arts plastiques. La première pratique dorénavant la bande dessinée, la scénographie et a cofondé une compagnie de théâtre. Le second écrit, chante et monte sur les planches. Que se passe-t-il du livre à la scène ? Y parle-t-on la même langue ? Nawel Louerrad, résidente de Spéléographies depuis 2017, et Régis Guigand se prêtent au jeu de la conversation apéritive.

Tout est conforme

Régis Guigand

Lecture chorale

Mercredi 6 juin
— 20h30

Écrivant une page par jour dans un carnet autocopiant de 50 pages, Régis Guigand a gardé le duplicata, envoyant l'original à des amis, des proches, des connaissances plus lointaines. L'histoire et le lien se tissent petit à petit à l'écoute ou à la lecture de l'ouvrage.

À l'occasion de l'édition de *Tout est conforme* par Lendroit éditions, qui inaugure là une nouvelle collection, Régis Guigand invite des personnes à lire la page qui leur est destinée, se chargeant lui de lire celle des absents.

Un loup pour l'homme

Brigitte Giraud &

Bastien Lallemand

Lecture musicale

Jeudi 7 juin
— 20h30

Pour cette lecture adaptée de son roman, *Un loup pour l'homme*, dont l'action se situe en Algérie pendant la guerre d'indépendance et met en scène un jeune couple de Français, Brigitte Giraud est rejointe par Bastien Lallemand, compositeur et parolier sensible aux récits et aux images. Ils convient à une traversée sonore de nouveaux paysages.

Interlignes

Installation numérique, interactive et visuelle de **Thomas Girault** et **Mitch Fournial**, du collectif **la Sophiste**.

Jeudi 7 juin
— à partir de 22h30

C'est la nuit. Des gens passent, se croisent, se rencontrent, s'arrêtent. Dans leur sillage, des mots surgissent. Peu à peu c'est tout un texte qui se déploie sous leurs pieds et commence à danser avec eux.

Interlignes invite à lire en marchant, à moins que ce ne soit réécrire en dansant, les *Tentatives d'épuisement d'un lieu parisien* de Georges Perec.



CARTE BLANCHE AUX ÉDITIONS LE MONTE-EN-L'AIR

Attaché à l'édition indépendante et à sa diversité, Spéléographies confie cette année une carte blanche aux éditions Le Monte-en-l'air. Remarquable librairie parisienne, Le Monte-en-l'air est aussi devenue une maison d'édition en 2013. Elle propose ici un programme de week-end à l'image de sa ligne éditoriale : légèreté, imagination, érudition et créativité langagières constituent le menu gourmet de ces rendez-vous.

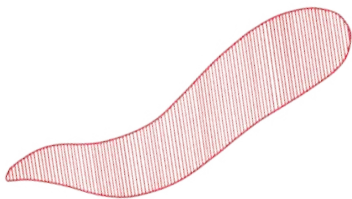
Carte blanche aux éditions Le Monte-en-l'air

Causerie conjugativo- performative

Guillaume Rannou

Vendredi 8 juin
— 18h30

Guillaume Rannou est, avec son compère David Poullard, l'auteur de l'*Usuel de locutions ordinaires* (« tentative d'étirement du français figé »), ainsi que de la série des *Très précis de conjugaisons ordinaires*. Cette collection emblématique des éditions du Monte-en-l'air décline travail, chanson populaire, temps, animal, migration, sexe ou argent. Tordant la langue jusqu'à l'absurde, « Usuel » et « Très précis » en font ressortir – non sans surprise – un sens nouveau. Guillaume Rannou, David Poullard et Florence Inoué, ont créé le collectif, *À-ce-qu'on-dit* qui travaille sur les habitudes langagières.



Dans l'attente d'un prochain sujet

Aurélie William Levoux
& Baptiste Brunello

Vendredi 8 juin
— 20h30

Duo à la ville comme à la scène, Aurélie William Levoux, auteure et dessinatrice native de Liège, et Baptiste Brunello, auteur et musicien venu du Jura, partagent un goût pour la performance et l'improvisation. Leurs travaux connus mêlent allègrement gravité et humour en biais. La surprise qu'ils nous réservent est probablement nourrie de l'actualité sociale, politique et poétique et, peut-être, de faits couchés dans leurs journaux intimes.

Dj set

Maluca Granny

Vendredi 8 juin
— 22h30

Dj set hybride de Macula Nigra, entre Synth(ecno) - Wave - Jungle.

Interlignes

La Sophiste

Installation numérique, interactive et visuelle.

Vendredi 8 juin
— à partir de 22h30

Voir p. 18

De petites formes sérigraphiques

Icinori & Macula Nigra

Atelier démo

Samedi 9 juin
— 18h30

Parce qu'un geste sûr vaut parfois mieux qu'un long discours, le duo Icinori et Macula Nigra croisent leur technique, leurs habitudes particulières et leur approche de la sérigraphie en une sorte de dialogue appliqué à l'objet imprimé. Quelque part entre démonstration d'impression et invitation à expérimenter soi-même la sérigraphie.

Carte blanche aux éditions Le Monte-en-l'air

Une approche décontractée de l'histoire du graphisme

Toma Bletner et Yassine

Samedi 9 juin
— 20h30

Paru au Monte-en-l'air en 2017, *Une approche décontractée de l'histoire du graphisme* rassemble des strips paru dans *Libération* durant l'été 2014. Les auteurs y abordent, dans des successions de 4 cases lapidaires et totalement subjectives, les grands moments de l'histoire du design

graphique. Yassine est (notamment) co-fondateur avec Chamo de l'Articho, nébuleuse éditoriale, érudite et hétéroclite dédiée aux images ; Toma Bletner est également auteur, avec Romain Dutreix, de *Revue de presse, petite histoire des journaux satiriques et non conformistes*.

Carte blanche aux éditions Le Monte-en-l'air

DJ set

Dj Alfred Hitchcock
magazine (Chocomix)

Samedi 9 juin
— 22h30

Une invitation à fêter la fin de la semaine de labo en se laissant aller à la sélection musicale de Yassine, alias Dj Alfred Hitchcock magazine (Chocomix).

LA SOIRÉE DU DIMANCHE MIDI

Le dernier repas

Pour cette sortie de résidence, les Ateliers du vent et Spéléographies invitent le public à partager un dernier repas avec les invité-e-s.

Dimanche 10 juin

— 12h30

Brunch sur réservation au
02 30 96 42 77
ou à cantine@lesateliersduvent.org
15€ (une assiette salée + une assiette sucrée + boissons
OU 7-8 € à l'assiette)

Carte blanche aux éditions Le Monte-en-l'air

Le Monte-en-l'air

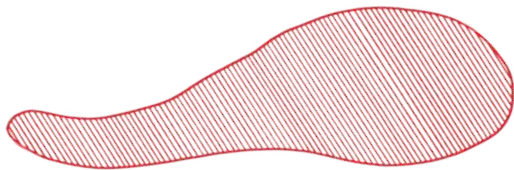
Dimanche 10 juin
— 15h

Guillaume Dumora,

Aurélie William Levaux & Yassine

Présentation

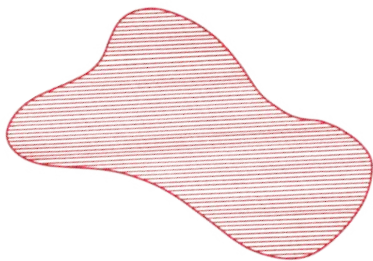
Guillaume Dumora, éditeur, Aurélie William Levaux et Yassine, auteur-e-s maison, échangent et nous donnent leur éclairage sur l'histoire, les spécificités et les manières de faire des éditions Le Monte-en-l'air.



LES EXPOSITIONS

**Écrites,
dessinées,
plurielles,
décoiffantes :**

10 expositions qui explorent de part en part la diversité des écritures.





Barrages

Icinori

Le duo Icinori, composé des dessinateurs et éditeurs Mayumi Otero et Raphaël Urwiller, palpitent d'inspirations multiples. La création contemporaine y coule autant que l'art populaire, oscillant entre réalisations purement illustratives et recherches expérimentales. Ils explorent avidement les corps de l'image imprimée ainsi que les divers formats du livre ou de l'objet « livre classique », pop-up, leporellos, affiches, objets – dans lesquels se rencontrent des mondes citadins et naturels peuplés de personnages évoluant dans des espaces incertains. L'exposition présente une série de dessins originaux issus de leurs travaux récents.

En partenariat avec Lendroit Éditions

26 AVRIL - 10 JUIN

Lendroit éditions
Rennes

Du mardi au samedi
de 12h à 18h
Ouverture
exceptionnelle
dimanche 10 juin
de 12h à 18h

VERNISSAGE :

Judi 26 avril • 18h30

Lendroit éditions,
Rennes

MONDES DE PAPIER :

Vendredi 18 mai • 19h

Avec Gaëtan Dorémus
et Raphaël Urwiller
Lendroit éditions,
Rennes
(voir p. 9)



Nos pires rêves, nos plus beaux cauchemars

Classe de CM2 et de 6^{ème}

Durant deux années successives (en CM2 puis en 6^{ème}), les enfants d'une même classe du Blosne ont conçu, écrit, dessiné et fabriqué, de façon artisanale, l'ouvrage collectif de bande dessinée *Nos pires rêves, nos plus beaux cauchemars*. Accompagnés par les auteurs Sébastien Lumineau et Jacques Mahé et les enseignants Frédéric Guégan et Isabelle Charon, les élèves présentent dans cette exposition le processus d'élaboration de ce livre où chacun-e a pu mettre en forme un récit alliant l'imaginaire et la vie quotidienne.

14 MAI — 13 JUIN

Bibliothèque Le
Triangle - Rennes

Ouverture les :
Lundi, mardi, vendredi :
14h30-18h30
Mercredi : 10h-12h30 /
14h30-18h30
Samedi : 10h-12h30 /
14h30-18h00

VERNISSAGE :
Lundi 14 mai • 18h

**CHAÎNE DU LIVRE
ET COURROIES DE
TRANSMISSION :**
Lundi 28 mai • 18h

Avec Sébastien
Lumineau & Jacques
Mahé.
(voir p. 9)



FranDisco chantier

Marcel Schmitz &
Thierry Van Hasselt

Au sol se forme une véritable ville composée de cartons dessinés et de scotch qui assemble ces monuments, immeubles, avions, bateaux... Cette ville mythique et magique c'est *FranDisco*, urbanisme en trois dimensions construite par Marcel Schmitz. Auteur résident de la « S » *Grand Atelier*, qui accueille des artistes porteurs d'un handicap, il y a débuté l'édification de la cité. Au mur des planches d'une bande dessinée sans parole de l'auteur Thierry Van Hasselt qui accompagne depuis plusieurs années Marcel Schmitz dans son édification. À quatre mains, tous deux dessinent d'après nature la ville, son évolution constante, s'y font témoins et voyageurs.

Avec l'aide de Wallonie-Bruxelles
International

16 MAI — 17 JUIN

Les Ateliers du Vent
Rennes

Du mercredi au
dimanche de 14h à 19h
→ Jusqu'à 22h lors des
buvettes et Labo

VERNISSAGE :
Jeudi 17 mai • 20h

RENCONTRE :
Jeudi 17 mai • 18h30
Knock Outsider ! avec
Bertrand Léonard &
Thierry Van Hasselt

ATELIER :
Mercredi 16 mai
à partir de 14h
Planète m³, variation
Minecraft. Avec 3 hit
combo dans le cadre
du *Stunfest*.
(voir p. 8)



Ici — Crayonnages urbains

Gaëtan Dorémus

C'est à la craie dans les rues que Gaëtan Dorémus a créé les images et les textes de son livre *Ici*. Présent à Rennes du 16 au 21 mai, il renouvelle, selon le même procédé, une création in-situ aux abords extérieurs des Ateliers du Vent.

À l'intérieur de l'usine, l'exposition présente une série de photographies des repérages et des dessins de cet auteur illustrateur, et documente son processus de travail. Les photos capturent les traces de sa narration, le crayonnage urbain étant par nature éphémère. Une constellation de fils tendus recrée la cartographie de ses parcours dans la ville. Des illustrations originales leur font écho.

16 — 31 MAI

Les Ateliers du Vent
& Rues de Rennes

Du mercredi au dimanche de 14h à 19h → Jusqu'à 22h lors des buvettes du jeudi.

VERNISSAGE :
Jeudi 17 mai • 20h

MONDES DE PAPIER :
Vendredi 18 mai • 19h

Gaëtan Dorémus et
Raphaël Urwiller de
Icinori
Lendroit éditions,
Rennes
(voir p. 9)



Adolescences

Nine Antico

Quelque part entre confidences et observation autour de ce moment de vie, cette exposition est composée d'une sélection d'illustrations et planches originales, d'une playlist à l'écoute et d'une collection d'objets et de livres, comme autant de reflets d'adolescence et de l'univers de l'auteure.

En 2008, Nine Antico publie sa première bande dessinée chez Ego comme X : *Le goût du paradis* retrace son adolescence dans les années 1990. À travers ses illustrations pour la presse, la série *Cheer it up* ou encore son « Cahier dans la marge » d'Arts Factory, elle poursuit son compte rendu de cet âge aux visages multiples.

23 MAI — 16 JUIN

Médiathèque Lagirafe
Montfort-sur-Meu

Mardi : 14h - 19h
Mercredi : 14h - 20h
Vendredi : 10h - 19h
Samedi : 10h - 12h et
14h - 18h

RENCONTRE :

Vendredi 1^{er} juin - 19h

Librairie Planète IO
Rennes

Samedi 2 juin

- **11h** Vernissage /
visite guidée
- **de 15h à 17h** Création
d'une pochette de
vinyle
- **18h30** Dialogue
Nine Antico et Brigitte
Giraud
(voir p. 10)

LA POÉSIE ÇA PEUT ATTENDRE

- D'accord
- Pas d'accord
- Ne se prononce pas

Expoétique

déambulation autour
de la Poésie Visuelle

Poésie visuelle, spatiale, typographique, collage, cut-up ou poème partition sont autant de variantes et de formes possibles que les poètes, au fil du siècle passé, ont exploré et à laquelle cette déambulation propose au promeneur de goûter.

Ce parcours dans la Cité du Livre, qui navigue de Mallarmé à Gwenaëlle Rébillard, s'accompagne d'une sélection de livres d'artistes du Fonds de la Médiathèque Départementale, présentés chez des libraires et commerçants.

Un poème normalement ça parle d'amour,
installation de Gwenaëlle Rébillard clôt la boucle à la Maison du Livre de Bécherel.

24 MAI — 17 SEPT.

Cité du Livre de
Bécherel

VERNISSAGE :
Jedi 24 mai • 18h30

En partenariat avec la Maison du Livre, la Ville de Bécherel, le Comité de Concertation de la Cité du Livre, la Médiathèque Départementale d'Ille-et-Vilaine et l'association 16 rue de Plaisance.



L'Apocalypse de Saint-Jean

Nawel Louerrad

Grandie dans les années 1990 dans un pays marqué par l'histoire coloniale et ses différentes instrumentalisation, l'auteure algérienne de bande dessinée Nawel Louerrad situe blessure de guerre et mémoire traumatique au cœur de ses préoccupations. Par son travail de création, elle tente de démêler son trouble et d'en faire témoignage, observant la violence et sa capacité à se dissimuler dans les détails de nos vies. Architecte de formation et scénographe de théâtre, Nawel Louerrad a conçu la mise en espace de l'exposition consacrée à ce chantier en cours.

26 MAI — 17 JUIN

Orangerie du Thabor
Rennes

Du mercredi au
dimanche de 14h à 19h

VERNISSAGE :
samedi 26 mai
- 12h30

DE LA PAGE
À LA SCÈNE
Mercredi 6 juin
- 18h30

Avec Nawel Louerrad
et Régis Guigand
Les Ateliers du Vent,
Rennes
(voir p. 15)

Correspondance

Mazen Kerbaj et Laure Ghorayeb

WEEK-END
2 & 3 JUIN

La Criée invite Spéléographies le temps d'un week-end. L'exposition présente la correspondance graphique et manuscrite de Mazen Kerbaj, auteur de bande dessinée et musicien vivant à Berlin, avec Laure Ghorayeb, poète et artiste vivant à Beyrouth. Effectué sur des rouleaux de 35cm que les deux protagonistes s'envoient par la poste, cet échange entre fils et mère, écrit et dessiné en français et en arabe, mêle confidences et réflexions, montrant un surprenant échange artistique et familial.

La Criée centre d'art contemporain —
Samedi et dimanche
De 14h à 19h

CONCERT
Samedi 2 juin • 17h
Mazen Kerbaj
(voir p. 11)



Laure Ghorayeb

La Minuscule Galerie invite Laure Ghorayeb, poète et artiste, à présenter une œuvre en « format réduit », dans son alcôve avec pignon sur rue.

La créatrice libanaise y présente une composition de petits dessins.

2 — 10 JUIN

La Minuscule Galerie,
Librairie Planète IO
Rennes

Œuvre visible jour
et nuit durant la
semaine.

VERNISSAGE :
Samedi 2 juin • 12h30



Haldernablou

Tom de Pékin

La publication en 2011 du livre *Haldernablou* chez United Dead Artists dévoile une facette plus sombre du travail de Tom De Pékin. Contrastant avec la production colorée du dessinateur, ce recueil de dessins illustre le premier texte homo-érotique d'un Alfred Jarry de 19 ans. À la fois lettre de rupture amoureuse et exercice de séduction littéraire à destination de son futur éditeur (le Mercure de France - qui éditera plus tard *Ubu Roi*), le texte est inchangé et l'accord avec une imagerie sadomasochiste gay crée une atmosphère ébouriffante.

Les dessins originaux d'*Haldernablou* sont présentés aux côtés de peintures et d'illustrations emblématiques de l'œuvre de Tom de Pékin.

6 — 17 JUIN

Les Ateliers du Vent
Rennes

Du mercredi au
dimanche de 14h à
19h

**PERFORMANCE
CHANTÉE :**
Mardi 5 juin - 18h30
[Public adulte](#)

VERNISSAGE :
Mardi 5 juin - 20h
[Cette exposition
s'adresse à un
public adulte](#)

PLAN & LIEUX

La Criée centre d'art contemporain

Place Honoré Commeurec,
Rennes

Accès : métro - station
République / vélostar -
station Les Halles

Les Ateliers du Vent

59 rue Alexandre Duval,
Rennes

Accès : bus 9 - arrêt
Voltaire / vélostar - station
Voltaire

Lendroit Editions

24 bis place du colombier,
Rennes

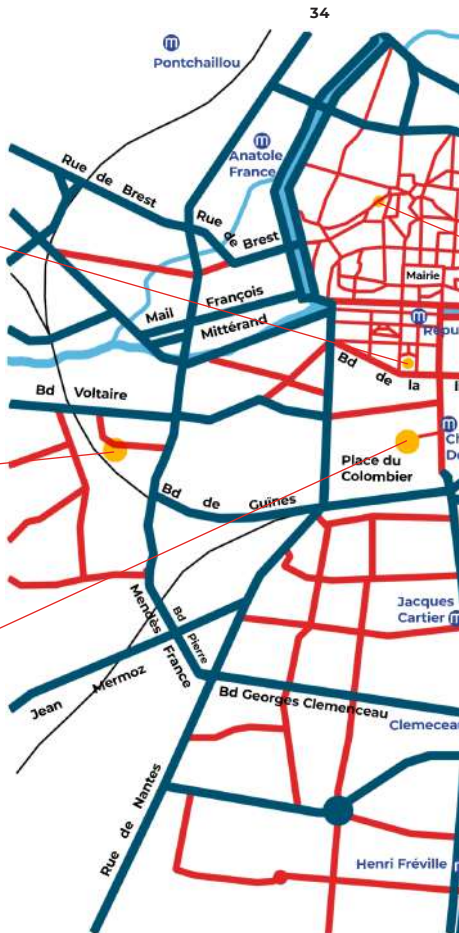
Accès : métro - station
Charles de Gaulle / vélostar
- station Charles de Gaulle

Médiathèque Lagirafe

1 place du tribunal, Montfort-sur-Meu

Bus Illenoo 2 / Accès par la route : axe Rennes - Saint Brieux (N12) : 25 mn

Train de Rennes à Montfort-sur-Meu





Maison du Livre

4 route de Montfort, Bécherel

Bus 82 / Accès par la route : axe Rennes - Saint-Malo (D137) : 25 min

Axe Rennes - Saint-Brieuc (N12) : 25 min

Phies-spéléograp

